

ステンレベラだから出来る 容器の上からの液面確認

センシングはステンレス膜の微圧センサーがステンレベラです。

ステンレス膜は薄くても通気性が無く漏れが無いので、ステンレベラは灯油を貯蔵するホームタンクなどには30年以上の実績があります。

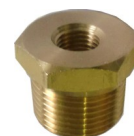
作動について

微圧スイッチ（ステンレベラ）にエアチューブをつなぎ先端に付いている感知部（錘）が液面に達すると入り口を塞がれるのでチューブ内の空気圧力が上がります。この僅かに上がる圧力をステンレベラで検出して信号回路を閉じます。

出力信号は別売の表示器と信号線で離れた場所で確認することやポンプの発停などに使えます。

あふれ検知セットは次の5点セットです。

- 1.微圧センサー（ステンレベラ）
- 2.エアチューブ 感知部（錘）付き 20cm
- 3.信号線 1m
- 4.ゴムカバー
- 5.ブッシング（1/4×3/4）



設置例

別売の表示器と5mの信号線で離れた場所で液体が溢れる前に知ることが出来ます。

その場で表示させたい場合には、あふれ警告灯があります。

別売品



表示器



5m信号線

フジコントロールズ株式会社

〒156-0055

東京都世田谷区船橋1-41-9

TEL 03-3484-2501 FAX 03-3484-2598

Email: on01-fcc@kt.rim.or.jp

http://www.kt.rim.or.jp/~on01-fcc